

# Wanderfahrt durch Westmasuren

## Fahrtenprogramm

### 1. Etappenfahrten Beschreibung:



#### Montag, 20 Mai

**16:00** Ankunft und Begrüßung beim RC WISŁA

GRUDZIĄDZ ( Adresse: Grudziądz, Ul. Portowa 8,)

**17:00** Boote Abladen und Aufriggern, Check-in

**19:00** Warmes Abendessen und Programm Aufklärung,

**22:00** Übernachtung in Marina

#### Dienstag, 21 Mai

**7:30** Frühstück

**9:00** Bootseinteilung und Ablegen

**9:30** 47 km Weichsel rudern nach Gniew

( Mittagspause auf dem Wasser )

**15:30** Ankunft im Burghafen von Gniew

**16:30** Burgbesichtigung und Transfer zum Hotel

**19:00** Warmes Abendessen und Freizeit

**22:00** Übernachtung



#### Mittwoch, 22 Mai

**7:15** Frühstück

**8:15** Transfer zum Boote und Ablegen

**9:00** 31 km Nogat rudern nach Marienburg

( 2 Schleusen – Biała Góra und Szonowo)

**15:00** Ankunft am Stadtanlegestelle

**16:45** Warmes Mittagessen

**18:00** Marienburg Besichtigung mit Führung

**22:00** Übernachtung in Hotel



## **Donnerstag, 23 Mai**

**7:30** Frühstück

**9:00** Bootseinteilung und Ablegen

**9:30** 41 km Nogat rudern nach Elbląg  
(2 Schleuse – Rakowiec und Michałowo)

**18:30** Ankunft im ehemaliger RC

**19:00** Check-in in Hotel

**20:00** Warmes Abendessen

**22:00** Übernachtung



## **Freitag, 24 Mai**

**8:00** Frühstück

**9:30** Stadtbesichtigung mit Führung

**12:00** 22 km rudern der Elbląg Fluss, Drausen  
See (Unterwegs berühmter „Grüner Teppich“  
und 1 Rollberg)

**17:30** Anlegen nach 1 Rollberg

**18:00** Transfer Teilnehmer zum Quartier

**20:00** Warmes Abendessen

**22:00** Übernachtung

## **Samstag, 25 Mai**

**7:30** Frühstück

**8:30** Transfer zum Boote und Bootseinteilung,

**10:00** 24 km rudern entlang Oberländischer Kanal  
(Unterwegs 4 Rollberge und Museum des Kanals  
Besichtigung)

**17:00** Ankunft in die Nähe von Madyty Ort

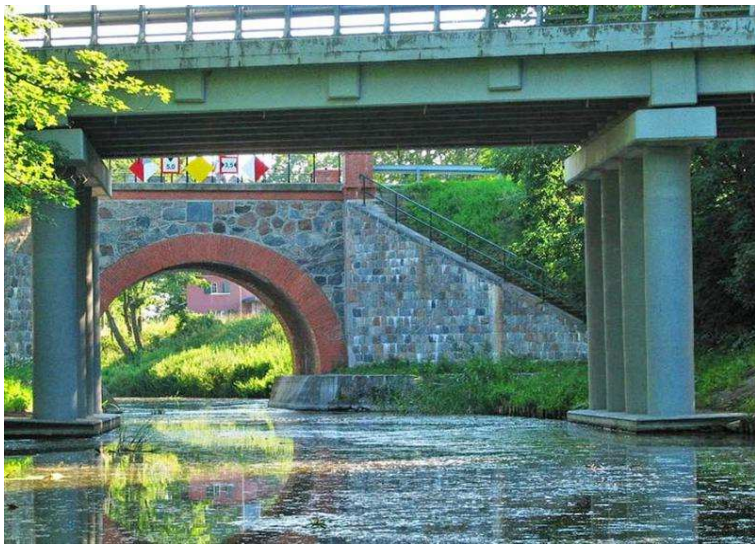
**17:30** Transfer zum Quartier

**19:00** Warmes Abendessen

**22:00** Übernachtung







## Sonntag, 26 Mai

**8:00** Frühstück

**9:30** Transfer zum Boote,

**10:30** Bootseinteilung und Ablegen,

**11:00** 28 km rudern durch Seenkette

**17:00** Ankunft am Kanalufer

**17:30** Spazier zum Quartier

**19:00** Warmes Abendessen

**22:00** Übernachtung

## Montag, 27 Mai

**7:30** Frühstück

**8:30** Spaziergang zum Boote,

**10:00** Bootseinteilung und 36 km rudern entlang Jeziorak See (Mittagspause am Strand)

**17:00** Ankunft am Fahrtziel

**17:30** Boote abriggern und Anhänger aufladen

**19:30** Warmes Abendessen

**22:00** Übernachtung in Hotel



## Dienstag, 28 Mai

**8:00** Frühstück und Verabschiedung

**2. Ziel des Fahrt:** Integration der Teilnehmern, Besichtigung der natürlichen und kulturelen Sehenswürdigkeiten des Wasserwegs von Nord Polen.

**3. Fahrstrecke:**





4. **Fahrtenleiter** : Łukasz Kaczmarek, tel. (+48) 608 571 587, e-mail: kaczmarek.lukasz@poczta.fm
5. **Termine**: 20-28.05.2024.
6. **Länge der Wanderfahrt**: 229 km.
7. **Anzahl der Teilnehmer**: bis 30.
8. **Verpflegung**: Halbpension – mit täglichen Frühstück, Bootsproviant und Warmes Abendessen.
9. **Versicherung**: Für Krankenversicherung ist jeder Teilnehmer selbst verantwortlich. Jeder Teilnehmer soll European Health Insurance Card und bei Bedarf auch eigene Rettungsweste mitbringen. Eine private Auslandsrankenversicherung ist empfohlen.

**10. Unterkünfte**: 2-3 Bettzimmer mit Dusche und WC bei (**bitte eigenes Handtuch mitnehmen**):

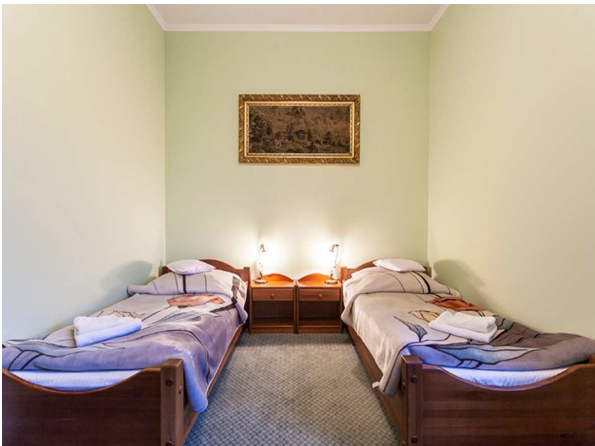
I) IBIS Styles Hotel



II) Hotel\*\* in Gniew,



III) Hotel\*\*\* in Marienburg,



IV) Hotel\*\*\*\* in Elbląg,



V - VII) Hotel neben Miłomłyn,



VIII) Hotel Stary Tartak in Iława.



**11. Anmeldung und Kosten für die Teilnahme: 950 € / Person. EZ Wunsch + 150€/Person.**

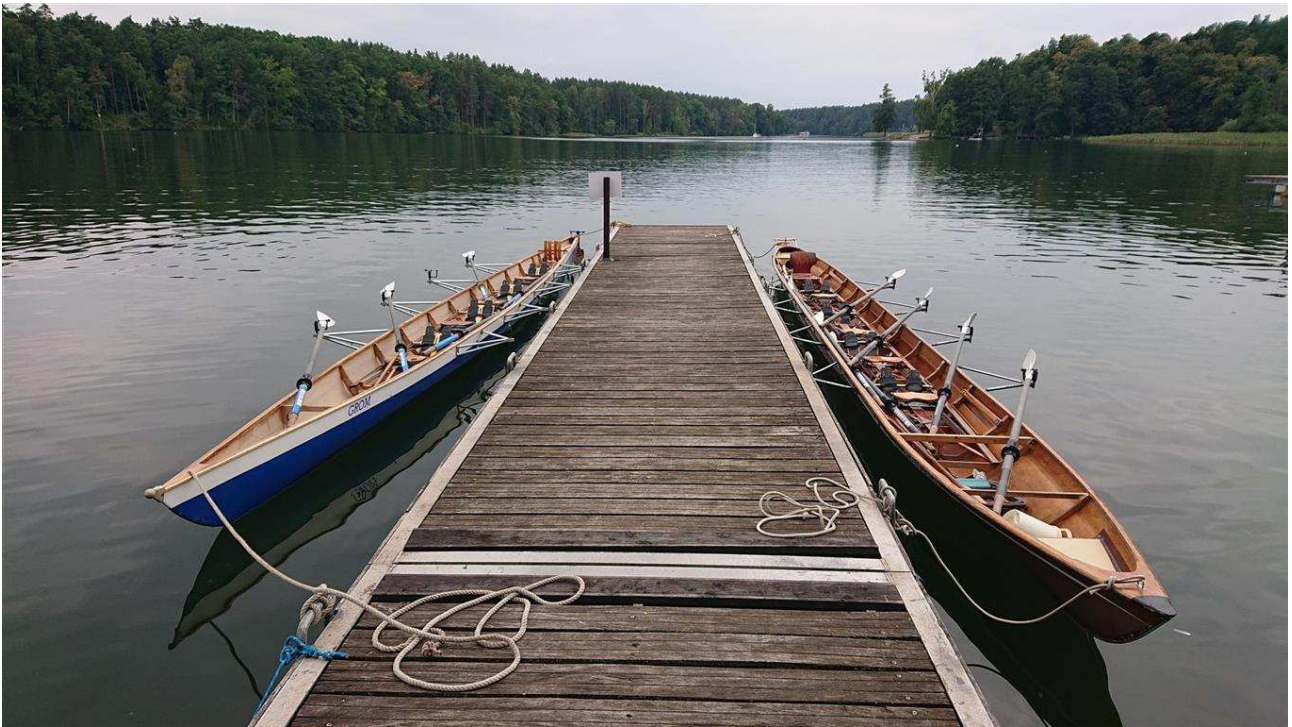
**12.** Verbindliche Anmeldung per E-Mail mit Angaben: Name, Verein, Handynummer, Email Adresse, Rudererfahrung. Anmeldeschluss ist der 30te Tag vor der Wanderfahrt. Kostenlose Abmeldung 40 Tage vor der Wanderfahrt; Abmeldung später bedeutet 50% Stornogebühr. Keine Anzahlung. Gesamtbetrag in Bargeld wird am ersten Tag der Wanderfahrt gesammelt.

**13. Empfohlendes Gepäck:**

Alle Gepäckstücke müssen wasserdicht und in handlicher Größe verpackt sein um die Boote und Hänger ordnungsgemäß und in zulässigem Umfang beladen zu können. **Bitte maximal 60L Tasche/Koffer + Handgepäck mitbringen. Das gesamte Gepäck wird in den Anhängern mit wasserdicht Abdeckung transportiert.**

**14. Fahrtboote:** Gebraucht C-Doppel-Wanderboote mit Steuerplatz, 80cm breit.

Bootskonstruktion ist filigran, geeignet für Ruderer mit Körpergewicht von max 110kg.



**15. Der Veranstalter sichert keine** Anfahrt und Abfahrt nach/von Polen, alkohol Getränke.

**16. Teilnahmebedingungen:**

- Die Teilnehmer müssen das Programm kennen und halten sich daran,
- Die Wanderfahrt ist ein privates Angebot für Ruderer. Fahrtenleiter ist kein professioneller Reiseveranstalter und kann daher auch nicht in dieselbe Haftung wie ein solcher genommen werden. Es gilt polnisches Recht.
- Die Teilnehmer müssen mit ihrer Anmeldung bestätigen, dass sie körperlich so fit und trainiert sind, dass sie Tagesetappen von 30 bis 60 km rudern können, auch bei schwierigen Wind-und Wetterbedingungen wie Regen und viel Gegenwind mit Wellen.

- Trittsicherheit und körperliche Mobilität sind gefordert. Für Menschen mit Einschränkungen ihrer Mobilität ist die Wanderfahrt nicht geeignet.
- Der Fahrtenleiter übernimmt keine Haftung für Schäden an Dritten während der Fahrt,
- Das Trinken von Alkohol geschieht auf eigene Gefahr und Verantwortung,
- Die Teilnehmer müssen Schwimmen und Skullrudern können, für Ruderanfänger ist die Fahrt nicht geplant. Regelmäßiges Rudern auch über längere Strecken ohne Pausen sind Voraussetzung für die Teilnahme. Erfahrungen im Steuern müssen vorliegen.
- Die Teilnehmer sind während der Fahrt für das erhaltene Sportequipment verantwortlich,
- Die Teilnehmer sind verpflichtet, sich nach den Anweisungen der Fahrtenleitung zu halten,
- Die Fahrt kann abgesagt werden, wenn bis zum Anmeldeschluss weniger als neun Anmeldungen vorliegen,
- Im Falle von unvorhergesehenen Umständen (Hochwasser, gefährliches Unwetter usw), ist die Absage der Wanderfahrt / Fahrtetappe möglich.